

## 测试模组 Test Module

VPM&DGFT&24Bit

### 推力测试 Shear Test- Ball/Die

| Transducer | Auto Range |       |       |      |
|------------|------------|-------|-------|------|
| S250G      | 250g       | 100g  | 50g   | 25g  |
| S500G      | 500g       | 250g  | 100g  | 50g  |
| S1KG       | 1000g      | 500g  | 250g  | 100g |
| S5KG       | 5000g      | 2500g | 1000g | 500g |

### 拉力测试 Pull Test-Wire

| Transducer | Auto Range |      |      |      |
|------------|------------|------|------|------|
| WP25G      | 25g        | 10g  | 5g   | 2.5g |
| WP50G      | 50g        | 25g  | 10g  | 5g   |
| WP100G     | 100g       | 50g  | 25g  | 10g  |
| WP1000G    | 1000g      | 500g | 250g | 100g |

## 设备系统通用参数 Equipment General Specifications

|          |                           |   |               |  |
|----------|---------------------------|---|---------------|--|
| 设备       | 设备尺寸                      | 长度 Depth 1300mm, 宽度 Width 1280mm, 高度 Height 1650mm (不含运行灯)  |               |  |
|          | 设备重量                      | 1200kg  |               |  |
|          | 电源供应                      | 110V / 220V AC @ 16A 50/60Hz  |               |  |
|          | 压缩空气供应                    | CDA, 0.4MPa - 0.6MPa  |               |  |
|          | 真空供应                      | < - 60KPa   |               |  |
| 轴的规格(标配) | 系统软件平台                    | Win10 64Bit   |               |  |
|          | 系统精度                      | ± 0.1%FS  |               |  |
|          | XY轴行程                     | 200 mm X 150 mm   |               |  |
|          | XY轴定位精度                   | ± 5 um  |               |  |
|          | XY轴最大运行速度                 | 50 mm/s   |               |  |
| XY平台选配   | XY轴最大测试力                  | 20kgf   |               |  |
|          | Z轴行程                      | 70mm  |               |  |
|          | Z轴定位精度                    | ± 1um   |               |  |
|          | Z轴最大运行速度                  | 5mm/s   |               |  |
|          | Z轴最大测试力                   | 20kgf   |               |  |
| 进出料系统规格  | XYS2015                   | 200 mm X 150 mm   | 最大测试力: 20kgf  |  |
|          | XYS3220                   | 320 mm X 200mm  | 最大测试力: 20kgf  |  |
|          | XYS3215                   | 320 mm X 150mm  | 最大测试力: 100kgf |  |
|          | 料盒宽度范围                    | 35mm - 100 mm   |               |  |
| 测试模式     | 料盒长度范围                    | 120mm - 300mm   |               |  |
|          | 操作模式                      | 单步/全自动  |               |  |
|          | 进出料配置                     | 标配A进B出 可选配 A进A出   |               |  |
|          | 半自动                       | TRY-PRECISION是推拉力测试领域行业领导者, 拥有多项先进核心技术, 长期为半导体集成电路及微电子封装行业提供技术先进、性能优越的全自动、半自动多功能推拉力测试机及材料试验机, 拥有完善的市场及服务体系, 提供深度技术支持及高效售后服务, 为全球半导体企业提供优质产品和服务。 |               |  |
| 全自动      |                           |   |               |  |
| 软件       | ABT2000C<br>SECS/GEM(选配)  |   |               |  |
| 合规性      | EMC<br>RoHS<br>CE<br>SEMI |   |               |  |

**TRY  
PRECISION**

规格如有更改, 恕不另行通知。  
版权归瑞茵固所有。

RUIYIN(HK)Co., Limited  
www.try-precision.com

咨询热线: +86-755-26584556  
传 真: +86-755-29500254

**TRY  
PRECISION**

STANDARD: BGA Bump Shear JEDEC JESD22-B117A Au Wire Shear JEDEC JESD22-B116 Ball Shear ASTM F1269 Wire Pull DT/NDT MIL STD 883



# ABT2000C

## Advanced Automatic Bond Tester

### 多功能全自动推拉力测试仪

**DGFT®**

# 技术亮点

全自动，无需人工介入，多功能推拉力测试机

实现料盒到料盒的全自动测试，无需人工装夹测试样品

行业领先的智能视觉识别定位系统

行业顶尖的精密动态力学测试系统

行业顶尖的精密定位控制技术

先进的全自动进出料系统



全自动料盒进料处理系统



全自动进出料系统



全自动进出料轨道及自动夹持系统



- 使用者放置料盒后，选择对应的Recipe即可实现料盒到料盒的全自动处理，包含进料、自动识别测试、数据处理、出料等全流程；
- 一次可放置多个料盒，批量测试；同款物料无需人工介入；
- 料盒放置装置尺寸可调；
- 进出料轨道尺寸可调；
- 自动夹持夹具，支持精准牢固；
- 提供定制自动夹持夹具；
- 自动进料料盒检测，无料盒或料盒内物料已完成测试，系统自动报警提示；
- 自动出料料盒检测，无料盒或料盒已装满，系统自动报警提示；
- 自动检测物料进出，自动感应；

## 行业领先的智能视觉分析识别系统

- 多种等级视觉识别定位系统，可选配爱视Level 3等级智能视觉分析定位算法，可自动识别被测目标物位置，计算定位偏差；
- 配置三目显微镜及高清相机，便于操作观测及测试视频图片录制，辅助客户研究分析；
- 友好的人机操作界面，软件功能强大且集成化程度高，客户操作简便快捷；



高精度相机、光学镜头



智能视觉识别软件

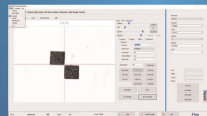
## 行业顶尖的高精密动态力学测试系统

- 采用高动态力学传感器及VPM发明专利技术实现测试主轴无偏移的精准测试；
- 可提供矢量剪切测试模组，依据样品特征自动旋转相应角度，通过系统多轴联动，实现矢量剪切测试；
- $\pm 0.1\%$  F/S系统测试精度及24Bit的超高力学信号解析能力，提供一流的测量重复性及精准性；



## 功能强大的人机软件

- 软件功能强大，操作便捷，支持多种编程模式；
- 支持手动、自动测试切换，满足批量生产测试需求及研究型测试需求；
- 具备四级管理权限，匹配客户管控需求；
- 具备完整的数据处理、分析、统计等功能，支持选配SECS/GEM、MES等第三方数据接口和数据传输；
- 支持软件单步操控设备；可视化设备状态显示



## 应用领域



半导体封装测试行业



汽车电子行业



SMT行业



半导体封装行业