

**TRY**  
PRECISION



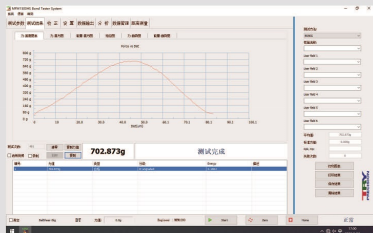
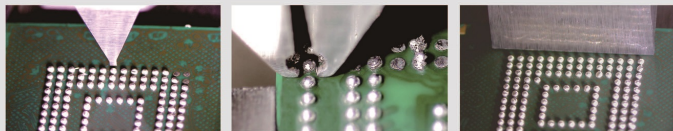
# MFM1500HS

High Speed Bond Tester

高速推拉力测试机

**DGFT**®

# MFM1500HS High Speed Bond Tester



## 高速剪切力测试

高速剪切力测试因其测试速度较高，需要一个区域用于测试速度的加速，软件可依据设定的测试速度自动计算运行距离，测试前需要清除掉被测试球周边的球；

## 高速拉拔力测试

采用TRY-PRECISION 专利技术，特制夹持装置，实现水平方向上的能量转换为垂直方向上的高速拉拔测试；

## 数据分析

高速信号采集，高带宽、高精度量测；可提供力-位移曲线、力-时间曲线、断裂能量等指标。

## 高速推拉力测试

传统的粘接测试是在相对较低的速度下进行的(剪切速度小于800um/s, 拉拔速度小于5mm/s), 主要的失效模式是焊料本身的断裂。

随着无铅焊料的强制引入以及随之而来的粘接结合面脆性断裂失效风险的增加，迫切需要找到快速准确的方法来测试粘接结合面强度。MFM1500HS提供了一个可行的替代繁琐和昂贵跌落测试的高速剪切力及拉拔力测试方式。从本质上讲，高速推拉力测试通过对焊料凸点(Bump、BGA等)施加高应变率使焊料极大硬化，从而在很大程度上将冲击载荷转移到结合界面，实现粘接结合面强度的有效测试。MFM1500HS可用于检测不同材料对粘接强度的影响、热老化的影响，并监测器件粘附过程中的工艺改进。

## MFM1500HS | 规格

设备	尺寸(W x D x H)	700mm x 900mm x 880mm
	重量	85kg
	电源	110V AC 60Hz 或 220V AC 50Hz.10A
	CDA	0.4MPa-0.6Mpa
	系统软件平台	Win 10 64Bit
	保护罩	标配防护罩 封闭测试空间
测试工装	定制	依据应用需求定制
测试模组	高速剪切力测试	BS5kg (精度: ± 1% FS)
	高速拉拔力测试	CBP 5kg (精度: ± 1% FS)
	其他规格测试模组	支持定制
测试速度	高速剪切力测试	软件可调, 50 mm/s - 3 m/s
	高速拉拔力测试	软件可调, 50 mm/s - 1.5 m/s
轴参数	X轴行程	150mm;
	Y轴行程	450mm;
	Z轴行程	150mm;

## 应用领域

脆性断裂实验  
跌落实验替代实验  
无铅锡球剪切力实验  
BGA, CSP等锡球剪切力实验  
冲击实验  
结合强度实验  
多颗焊球剪切力实验

**TRY**  
**PRECISION**

规格如有更改，恕不另行通知。  
版权归瑞茵所有。

RUIYIN(HK)Co., Limited  
www.try-precision.com

咨询热线: +86-755-26584556  
传 真: +86-755-29500254